

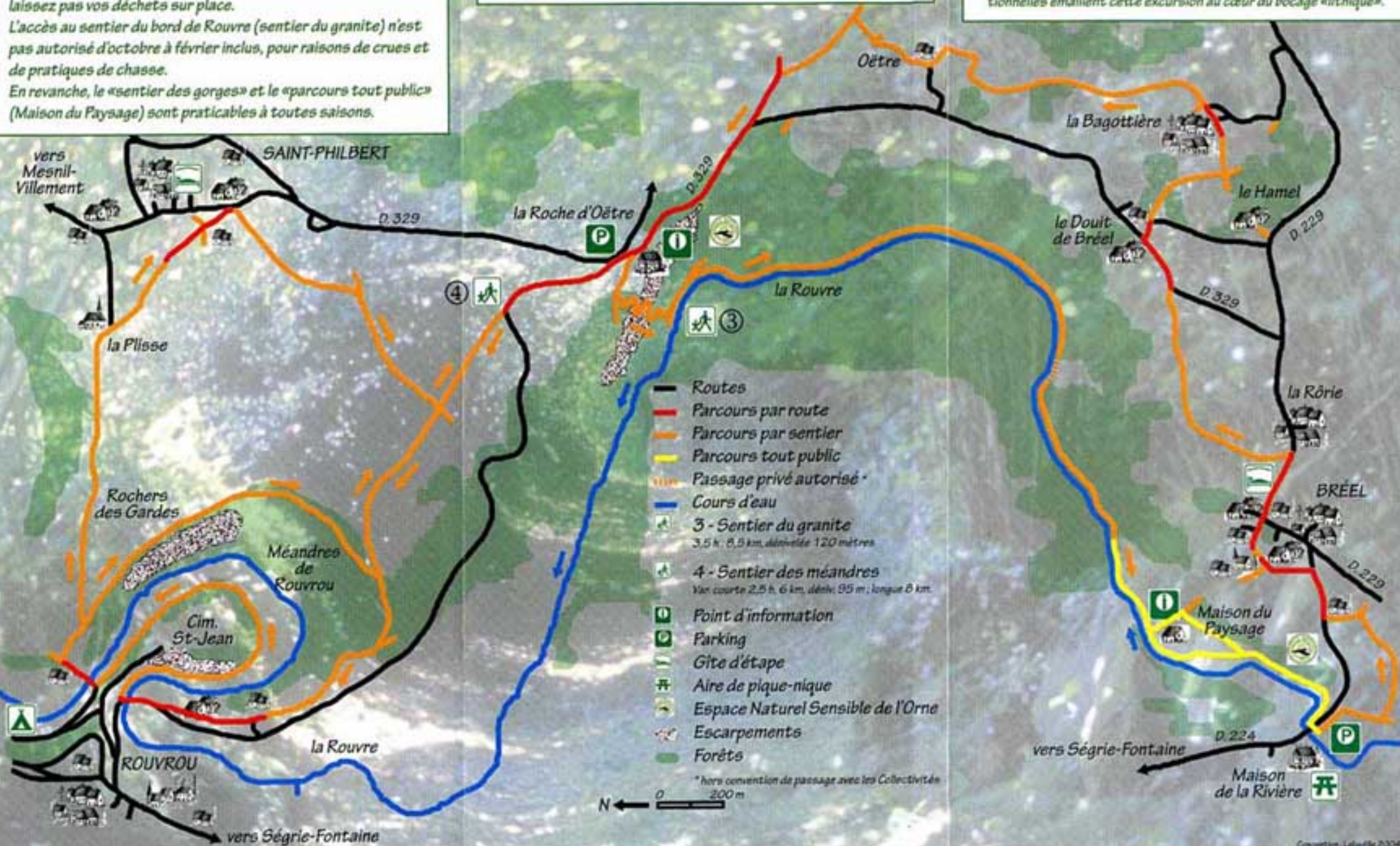
Les itinéraires proposés par les Collectivités empruntent des sentiers en majorité publics, mais également privés.  
 Respectez les propriétés traversées, ne faites pas de feu et ne laissez pas vos déchets sur place.  
 L'accès au sentier du bord de Rouvre (sentier du granite) n'est pas autorisé d'octobre à février inclus, pour raisons de crues et de pratiques de chasse.  
 En revanche, le «sentier des gorges» et le «parcours tout public» (Maison du Paysage) sont praticables à toutes saisons.

### 4 - SENTIER DES MÉANDRES

Corniche des Gardes et son belvédère, flore des rochers et du bocage, habitat en schiste jalonnent cette course autour des boucles de la Rouvre.

### 3 - SENTIER DU GRANITE

Blocs moussus et petites plages de sables (arène), tors (parois) et chaos rocheux, boules, murets de pierres sèches et maisons traditionnelles émaillent cette excursion au cœur du bocage «lithique».



- Routes
- Parcours par route
- Parcours par sentier
- Parcours tout public
- - - Passage privé autorisé \*
- Cours d'eau
- ③ - Sentier du granite  
3,5 h - 8,5 km, dénivelé 120 mètres
- ④ - Sentier des méandres  
Var courte 2,5 h, 6 km, dénivelé 95 m ; longue 8 km.
- I Point d'information
- P Parking
- G Gîte d'étape
- A Aire de pique-nique
- E Espace Naturel Sensible de l'Orne
- E Escarpements
- F Forêts

\* hors convention de passage avec les Collectivités

1 - SENTIER DES CORNICHES

2 - SENTIER DES GORGES

Bréel

Rabodanges

St-Philbert

Rouvrou

Roche d'Oëtre

Pinède

la Rouvre

Routes

Parcours par route

Parcours par sentier

Cours d'eau

1. Sentier des corniches

(15 km, 600 m, coques présidents)

2. Sentier des gorges

(1 heure, 2,5 km, dénivellée 120 m.)

Point d'information

Parking

Escarpements

Prairies

Landes

Forêts

N

0 100 m

# LA ROCHE D'OËTRE

## POINT D'INFORMATION RÉGIONAL

61430 Saint-Philbert-sur-Orne

Tél. 02 31 59 13 13 Fax. 02 31 59 13 14

Ouvert au public du 1<sup>er</sup> mai au 30 septembre :

- les lundis de 13h00 à 18h00

(jusqu'à 19h00 en juillet et août)

- du mardi au vendredi de 11h00 à 12h30 et de 13h00 à 18h00

(jusqu'à 19h00 en juillet et août)

- les samedis, dimanches et jours fériés de 11h00 à 19h00.



Information et documentation touristique régionale pour découvrir la Normandie armoricaine, ses hauts lieux et ses curiosités naturelles. Conseils pour l'organisation de visites et de séjours.

Espace d'accueil en visite libre situé près du belvédère et au départ de nombreux sentiers de randonnées. Exposition « montagne armoricaine » avec plus de 300 photos et deux grandes maquettes.

Boutique dédiée à la randonnée : cartes IGN, topoguides, guides et ouvrages touristiques, affiches, cartes postales...

Espace Naturel Sensible : visites guidées sans réservation tous les mardis matin (9h00), vendredis et dimanches après-midi (14h30) en juillet et août. Adultes 2 € 30, gratuit pour les moins de 12 ans.

Dépliant réalisé et offert par  
la Communauté de Communes du Bocage d'Athis  
et le CPIE des Collines normandes

# 4 Randos

à la

# Roche d'Oëtre

*pour vous persuader  
que la Normandie  
n'est pas plate !*



COLLINES NORMANDES



Communauté de Communes  
du Bocage d'Athis