

# PROGRAMME 2008 DES SORTIES NATURE



MAISON DE LA RIVIERE ET DU PAYSAGE



## **Grenouilles, crapauds et autres tritons**

**29 février à 20h30**

Une présentation en salle et une sortie nocturne dans des prairies humides de la Vallée de la Rouvre, vous permettront de découvrir les mœurs étonnantes des amphibiens.



## **Poissons et Rivière**

**1er mars à 15h00**

Découvrez la Rouvre et ses richesses naturelles, des petits invertébrés aquatiques jusqu'aux poissons, ainsi que la station de comptage de migrateurs installée à la Maison de la Rivière.

## **La vie dans la Mare (animation adaptée aux plus jeunes) 16 avril à 15h00**

A vos épuisettes !! Partez en famille à la découverte des tritons, dytiques et autres libellules des mares. Visite adaptée aux plus jeunes



## **Plantes utilitaires et comestibles**

**18 avril à 15h00**

Suivez le guide au gré des sentiers de la Maison de la Rivière et du Paysage à la découverte des plantes aux vertus thérapeutiques et/ou culinaires reconnues (et parfois oubliées) de longue date.

## **Balade nature contée**

**9 juillet à 15h00**

Tout en cheminant, dans un paysage collinéen et boisé, un guide vous invite pour une rencontre un peu particulière qui permet de découvrir les êtres vivants du bocage et de la vallée de la Rouvre, avec des histoires dans son sac !..

## **La vie dans les Bois (animation adaptée aux plus jeunes) 16 juillet à 15h00**

Ouvrez grand vos yeux et vos oreilles pour partir à la rencontre des habitants du bois : insectes, oiseaux et indices de présence seront au rendez-vous.



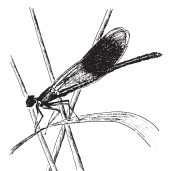
## **Chauves-souris, reines de la Nuit**

**23 juillet à 21h00**

Après une présentation en salle, une sortie nocturne vous permettra de découvrir et de comprendre les mœurs de ces petits mammifères fascinants et inoffensifs.

## **La vie dans la Prairie (animation adaptée aux plus jeunes) 6 août à 15h00**

A vos filets !! Partez en famille à la découverte sonore et visuelle des papillons, criquets et autres petites bêtes, qui animent les prairies.



## **La vie dans la Rivière (animation adaptée aux plus jeunes) 20 août à 15h00**

Partez en famille à la découverte de la faune vivant dans et autour de la Rouvre.

SORTIES GRAND PUBLIC «ESPACE NATUREL SENSIBLE»

ORGANISEES PAR LE CPNE DES COLLINES NORMANDES ET LE CONSEIL GENERAL DE L'ORNE

RDV sur le parking de la Maison de la Rivière. Durée : 2h à 2h30.

Tarif : 2,50 € par personne (gratuit pour les - de 12 ans). Réservation facultative

D'autres sorties «nature» sont prévues à la Roche d'Oëtre et au Marais du Grand Hazé, d'avril à octobre 2008

Renseignements au 02 33 62 34 65 ou sur [www.cpie-collinesnormandes.org](http://www.cpie-collinesnormandes.org)