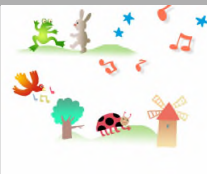


RACONTE LA NATURE

Aborder l'environnement par l'imaginaire
avec des contes et des histoires à dormir dehors...

Niveau : Cycle 2 et 3
Lieu : chemin bocager
Durée : demi-journée



Objectifs pédagogiques :

- ✓ Développer l'imaginaire
- ✓ Découvrir quelques éléments remarquables du patrimoine naturel
- ✓ Comprendre certaines relations entre l'homme et la nature
- ✓ Favoriser l'expression orale et écrite
- ✓ Développer la capacité d'écoute

Déroulement :

Le groupe part pour une balade découverte à proximité du site, dans les chemins du bocage et le long de la Rouvre; c'est alors un va-et-vient permanent entre le réel et l'imaginaire sur les éléments de la faune et de la flore qui constituent le milieu. Puis, à leur tour, les enfants devront inventer une histoire et la restituer aux autres groupes

Matériel à prévoir :

Chaussures et vêtements adaptés à la saison et aux sorties à l'extérieur,
Trousse de premiers soins

Centre Permanent d'Initiatives pour l'Environnement des Collines Normandes



COLLINES NORMANDES

Maison de la Rivière et du Paysage
Le moulin,
61100 SEGRIE FONTAINE
Tél. 02 33 62 34 65,

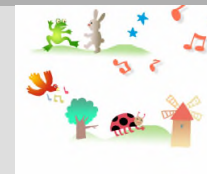
site Internet : www.cpie-collinesnormandes.org

Agrément d'association éducative complémentaire de l'enseignement public

RACONTE LA NATURE

Aborder l'environnement par l'imaginaire
avec des contes et des histoires à dormir dehors...

Niveau : Cycle 2 et 3
Lieu : chemin bocager
Durée : demi-journée



Objectifs pédagogiques :

- ✓ Développer l'imaginaire
- ✓ Découvrir quelques éléments remarquables du patrimoine naturel
- ✓ Comprendre certaines relations entre l'homme et la nature
- ✓ Favoriser l'expression orale et écrite
- ✓ Développer la capacité d'écoute

Déroulement :

Le groupe part pour une balade découverte à proximité du site, dans les chemins du bocage et le long de la Rouvre; c'est alors un va-et-vient permanent entre le réel et l'imaginaire sur les éléments de la faune et de la flore qui constituent le milieu. Puis, à leur tour, les enfants devront inventer une histoire et la restituer aux autres groupes

Matériel à prévoir :

Chaussures et vêtements adaptés à la saison et aux sorties à l'extérieur,
Trousse de premiers soins

Centre Permanent d'Initiatives pour l'Environnement des Collines Normandes



COLLINES NORMANDES

Maison de la Rivière et du Paysage
Le moulin,
61100 SEGRIE FONTAINE
Tél. 02 33 62 34 65,

site Internet : www.cpie-collinesnormandes.org

Agrément d'association éducative complémentaire de l'enseignement public