

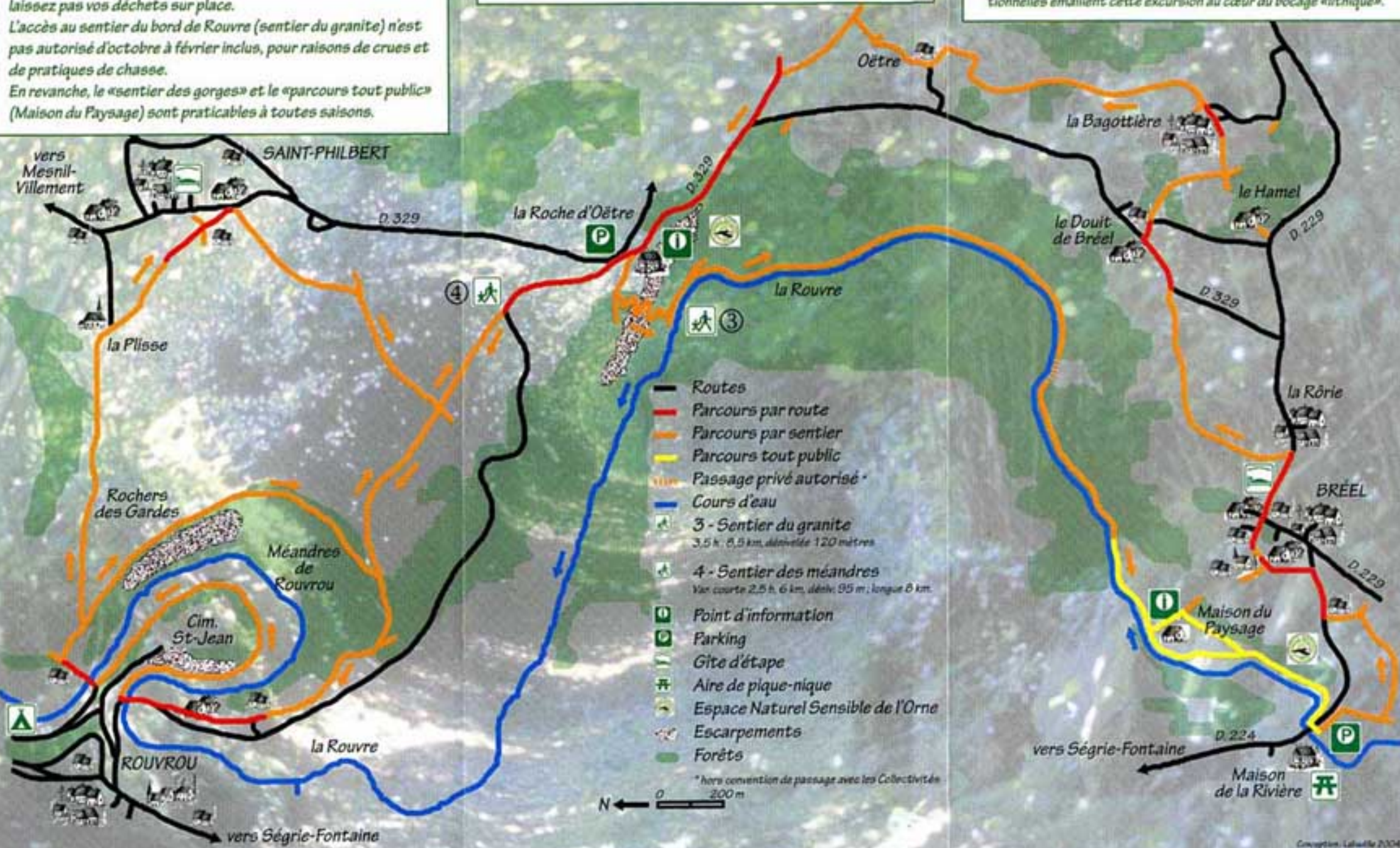
Les itinéraires proposés par les Collectivités empruntent des sentiers en majorité publics, mais également privés.
 Respectez les propriétés traversées, ne faites pas de feu et ne laissez pas vos déchets sur place.
 L'accès au sentier du bord de Rouvre (sentier du granite) n'est pas autorisé d'octobre à février inclus, pour raisons de crues et de pratiques de chasse.
 En revanche, le «sentier des gorges» et le «parcours tout public» (Maison du Paysage) sont praticables à toutes saisons.

4 - SENTIER DES MÉANDRES

Corniche des Gardes et son belvédère, flore des rochers et du bocage, habitat en schiste jalonnent cette course autour des boucles de la Rouvre.

3 - SENTIER DU GRANITE

Blocs moussus et petites plages de sables (arène), tors (parois) et chaos rocheux, boules, murets de pierres sèches et maisons traditionnelles émaillent cette excursion au cœur du bocage «lithique».



- Routes
- Parcours par route
- Parcours par sentier
- Parcours tout public
- - - Passage privé autorisé *
- Cours d'eau
- ③ 3 - Sentier du granite
3,5 h - 8,5 km, dénivelé 120 mètres
- ④ 4 - Sentier des méandres
Var courte 2,5 h, 6 km, dénivelé 95 m ; longue 8 km.
- I Point d'information
- P Parking
- G Gîte d'étape
- A Aire de pique-nique
- E Espace Naturel Sensible de l'Orne
- E Escarpements
- F Forêts

* hors convention de passage avec les Collectivités