

## Questionnaire

Merci de compléter les informations suivantes pour nous permettre de faire le lien entre la tique envoyée et son signalement.

- Je n'ai pas signalé la piqûre via application smartphone ou via le site internet
- J'ai signalé la piqûre via application smartphone ou via le site internet  
→ merci de préciser le numéro de signalement à 6 chiffres : \_\_\_\_\_

### Qui a été piqué :

- Humain :  Homme  Femme
- Animal :  Chat  Chien  Cheval  Autre \_\_\_\_\_
- Sexe animal :  Femelle  Mâle  Indeterminé

Prénom du sujet piqué : \_\_\_\_\_

Age du sujet piqué (âge au moment de la piqûre) : \_\_\_\_\_

Nombre de tiques implantées : \_\_\_\_\_

Endroit du corps de la piqûre : \_\_\_\_\_

Date précise de la piqûre (jj/mm/yyyy) : \_\_\_\_\_

ou date approximative (jj/mm/yyyy) : \_\_\_\_\_

### Zone géographique de la piqûre, si connue :

Adresse ou lieu dit, commune (code postal) : \_\_\_\_\_

Je ne connais pas le lieu de la piqûre

### Typologie du lieu de la piqûre :

- Forêt
- Zone agricole cultivée
- Jardin privé ou parc public/municipal
- Prairie
- Autre : \_\_\_\_\_

### Raison de la présence sur les lieux :

- Activité professionnelle, si oui laquelle : \_\_\_\_\_
- Lieu de résidence
- Randonnée, promenade, pique-nique
- Sortie scolaire
- Scoutisme

Autres informations à transmettre : \_\_\_\_\_

Email pour recevoir l'accusé de réception du formulaire et de la tique (facultatif) :  
(ecrire en majuscule) \_\_\_\_\_@\_\_\_\_\_

## Conditionner et envoyer

Il existe deux façons de conditionner la tique afin de nous la faire parvenir.

### → Si vous disposez d'un formulaire papier + un tube rempli d'alcool :

- Placez la tique dans le tube sans le vider et revissez bien le bouchon
- Placez le tube et votre formulaire dans la pochette plastique

### → Si vous avez juste le formulaire papier sans le tube rempli d'alcool :

- Enfermez la tique vivante ou morte dans du papier absorbant pour la protéger
- Scotchez les 4 bords du papier absorbant pour que la tique ne puisse s'échapper
- Scotchez enfin ce papier au bas de ce document

→ **Dans les deux cas**, à la fin, déposez le tout dans un des points de collecte dont la liste est tenue à jour sur [www.citique.fr](http://www.citique.fr) ou envoyez-le dans une enveloppe affranchie

→ **Attention ! N'écrasez pas la tique au préalable et ne la scotchez pas directement sur la feuille !** Elle risque de ne plus être utilisable pour l'identification.

## Envoyez votre formulaire et votre tique à :

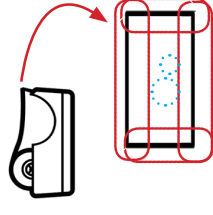
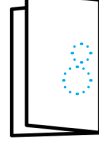
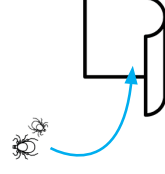
### Programme CItIQUE

Laboratoire Tous Chercheurs de Nancy

Centre INRA Grand Est-Nancy

Rue d'Amance - 54280 Champenoux

Après avoir emprisonné la tique dans une feuille de papier absorbant, scotchez le tout ici



**BRAVO et MERCI pour votre participation !**

Faites le savoir autour de vous, tout le monde peut participer...  
et tout le monde à y gagner !

**Maintenant, conditionnez et envoyez-nous la tique**