



COLLINES
NORMANDES



Site Natura 2000

Haute Vallée

DE L'ORNE ET DE SES AFFLUENTS

Bulletin d'information n°10 - Mars 2023

Département : Orne

Superficie : 20 593 ha

72 communes concernées :

ALMENECHES	LE MERLERAULT
ARGENTAN	LES AUTHIEUX-DU-PUITS
AUNOU-LE-FAUCON	LES YVETEUX
AUNOU-SUR-ORNE	LOUGE-SUR-MAIRE
AVOINE	MACE
BELFONDS	MEDAVY
BOISCHAMPRE (Marcei, St-Christophe-le-Jajolet, St-Loyer-des-Champs et Vrigny)	MONTABARD
BOISSEI-LA-LANDE	MONTMERREI
BOUCE	MONTREUIL-AU-HOULME
BRULLEMAIL	MONT-SUR-ORNE (Goulet, Sentilly, Montgarout)
CARROUGES	MORTREE
CHAHAINS	MOULINS-SUR-ORNE
CHAILLOUE (Chailoué, Marmouillé, Neuville-près-Sées)	NONANT-LE-PIN
COMMEAUX	OCCAGNES
ECOUCHÉ-LES-VALLÉES (Batilly, Ecouché, Fontenai-sur-orne, La Courbe, Loucé, St-Ouen-sur-Maire et Sérans)	PUTANGES-LE-LAC (La Fresnaye-au-Sauvage, Méné-Jean)
FAVEROLLES	RANES
FERRIERES-LA-VERRIERE	RI
FLEURE	SAI
FRANCHEVILLE	SAINT-BRICE-SOUS-RANES
GAPREE	SAINTE-MARGUERITE-DE-CARROUGES
GIEL-COURTEILLES	SAINTE-MARIE-LA-ROBERT
GODISSON	SAINT-GERMAIN-LE-VIEUX
GOUFFERN-EN-AUGE (La Cochère, Sully-en-Gouffern et Urou-et-Crennes)	SAINT-HILAIRE-DE-BRIOUZE
HABLOVILLE	SAINT-HILAIRE-LA-GERARD
JOUE-DU-BOIS	SAINT-LEONARD-DES-PARCS
JOUE-DU-PLAIN	SAINT-MARTIN-DES-LANDES
JUVIGNY-SUR-ORNE	SAINT-MARTIN-LAIGUILLON
LA CHAPELLE-PRES-SEES	SAINT-SAUVEUR-DE-CARROUGES
LA FERRIERE-BECHET	SARCEAUX
LA GENEVRAIE	SEES
LA LANDE-DE-GOULT	SEVIGNY
LA LANDE-DE-LOUGE	SEVRAI
LE CERCUEIL	TANQUES
LE CHAMP-DE-LA-PIERRE	TANVILLE
LE CHATEAU-D'ALMENECHES	TREMONT
LE MENIL-SCELLEUR	VIEUX-PONT



Agenda

Attention, cerveaux en ébullition ! Depuis plusieurs années, le CPIE vous propose des Rand'Eaux Natura visant à vous faire découvrir les mystères et la richesse biologique de ce site.

De toutes nouvelles animations seront proposées en 2023, alors inscrivez-vous vite :

• **Rand'eau à Almenêches : 18 avril 2023**

La nuit, dans un petit coin de bocage préservé par des éleveur·euses, entre prairies et mares, les tritons ne sont pas gris et les grenouilles rivalisent de concert avec les rapaces nocturnes. Randonnée de 5 km dans les chemins éclairés de lune.

• **« Drôles de plantes aux pâtures » aux pâtures d'Argentan : 04 août 2023**

Sur le site des Pâtures à Argentan, de nombreuses relations se créent entre les plantes et leurs voisin.e.s à poils ou à pattes... En famille vous apprendrez à les reconnaître !

➡ Pour en savoir plus et vous inscrire : **02 33 62 34 65** ou contact@cpie61.fr

Pour plus d'informations sur les sites Natura 2000 animés par le CPIE ou toutes autres activités, rendez-vous sur notre site Internet : www.cpie61.fr



Lancement d'un Atlas de la Biodiversité Communale (ABC) à Argentan



Logo réalisé par la ville d'Argentan

Un ABC est un outil qui permet d'**agir contre l'érosion de la biodiversité**. Après un inventaire qui sera réalisé au cours de l'année et de nombreuses animations sur ce thème, un comité technique, constitué notamment d'habitants, aura pour mission de **proposer des actions** répondant aux enjeux identifiés.

Le 7 février, **une cinquantaine de personnes** se sont donc retrouvées à la médiathèque d'Argentan pour le lancement de l'ABC. Ils ont découvert le film "**Jardin sauvage**", réalisé par Sylvain et Marie-Anne Lefebvre dans leur jardin. Ce film au bilan carbone nul invite à découvrir le refuge pour la biodiversité que les réalisateurs et réalisatrice ont créé chez eux.



Naturalisme

Le **damier de la succise** (*Euphydryas aurinia*) vit dans les prairies humides ou les pelouses calcaires.

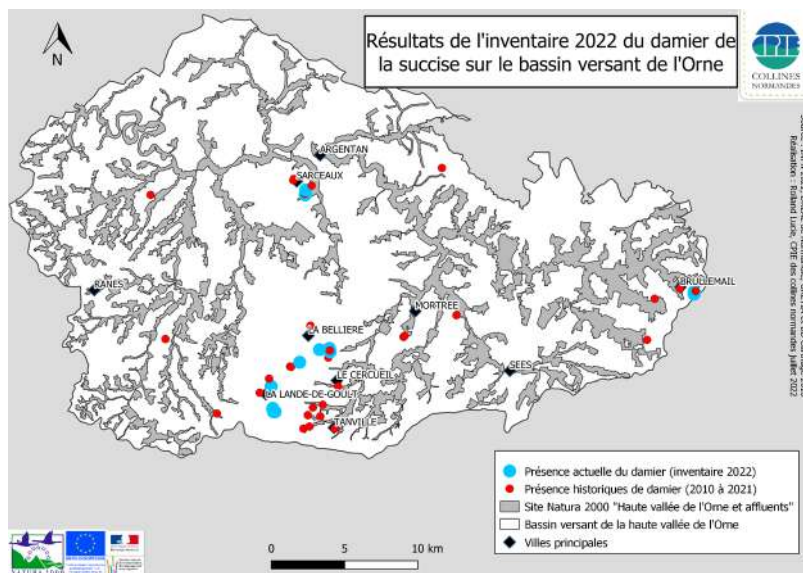


La succise, plante hôte du damier

Comme tous les papillons, il a la particularité d'**utiliser la plante pour boucler son cycle de vie**. Ce papillon a besoin de la succise des prés pour se nourrir et y faire un nid (= une toile communautaire) où les chenilles passeront l'hiver. Au printemps, les chenilles se chrysalideront. Pendant cette pause nécessaire, une nouvelle transformation laissera apparaître le papillon adulte qui volera de mai à juin. *Son seul objectif ?* Se reproduire pour assurer la pérennité de l'espèce.

Cette espèce est **protégée** et représente un **fort enjeu au niveau européen**.

En 2022, le CPIE a accueilli **une stagiaire pendant 6 mois** afin de mettre à jour les connaissances sur cette espèce et de son milieu de prédilection à l'échelle du site. Ces nouvelles connaissances sont indispensables pour proposer des actions de préservation du damier de la succise à l'échelle du site.



Agriculture

Cette année, le CPIE a rencontré les exploitants agricoles engagés en 2017 ou en 2021 sur les différentes **Mesures Agro-Environnementales et Climatiques (MAEC)** proposées sur le site Natura 2000 de la Haute Vallée de l'Orne et affluents. **Au total, 95 exploitations s'impliquent dans cette démarche** avec la signature de **133 contrats au total sur plus de 2700 ha**. Les objectifs sont d'augmenter les surfaces en herbe, réduire l'utilisation de produits phytosanitaires et d'apports azotés (organiques ou minéraux).

En 2022, de nouveaux Projet Agro-Environnementaux et Climatiques (PAEC) ont également été proposés sur ces différents territoires dans le cadre de la PAC 2023-2027 : ils incluent **de nouvelles MAEC** qui permettront de continuer de répondre au mieux à leurs enjeux de conservation respectifs avec de nouveaux engagements dès 2023.

Enfin, le CPIE a lancé **son réseau local de l'Observatoire Agricole de la Biodiversité (OAB)**, un programme de science participative national, en juillet : **7 exploitations agricoles de ces sites Natura 2000** y participent avec l'objectif de mettre en place des protocoles standardisés d'observation des invertébrés du sol, des vers de terre, des abeilles solitaires et des papillons diurnes et dont les données seront ensuite reliées à leurs pratiques culturales.



Contact



Maria RIBEIRO
CPIE Collines normandes
Maison de la Rivière et du Paysage
Le Moulin de Ségrie-Fontaine
61100 Athis-Val-De-Rouvre
tél : 02.14.19.01.39 / 06.69.95.51.09
mail: m.ribeiro@cpie61.fr
site internet : www.cpie61.fr

Bulletin conçu et édité par :
le CPIE Collines normandes

Financé par : le Ministère de la transition Écologique et Solidaire

Rédaction : Maria RIBEIRO

Crédits photographiques :
CPIE Collines normandes, sauf mention contraire.



Fonds européen agricole pour le développement rural : l'Europe investit dans les zones rurales